

U-Werte Wanddämmung Attica-Therm® Typ DW

Einzelbauteilgrenzwerte bei Umbauten und Umnutzungen
MuKEn 2014



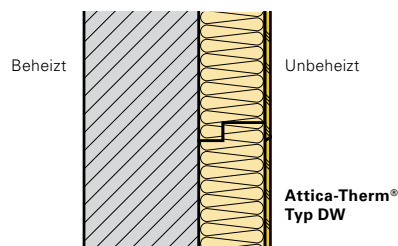
Bis zu
15%
Energie-
einsparung



Bestehende Leitungen können massgenau ausgeschnitten werden.

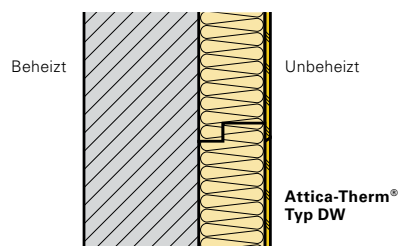
Bauteil	Gegen	Grenzwerte U_{ii} in (W/m ² K)	
		Aussenklima oder weniger als 2 m im Erdreich	Unbeheizte Räume oder mehr als 2 m im Erdreich
Opake Bauteile Dach, Decke, Wand, Boden		0.25	0.28

Kalksandstein / Zementstein (D = 12 cm)



U-Wert (W/m ² K) bestehend	U-Wert (W/m ² K) mit Dämmung DW-N	Dämmstärke mm
3.60	0.43	60
3.60	0.34	80
3.60	0.27	100
3.60	0.23	120
3.60	0.20	140
3.60	0.18	160
3.60	0.16	180

Backstein (D = 12 cm)



U-Wert (W/m ² K) bestehend	U-Wert (W/m ² K) mit Dämmung DW-N	Dämmstärke mm
2.30	0.41	60
2.30	0.32	80
2.30	0.26	100
2.30	0.22	120
2.30	0.19	140
2.30	0.17	160
2.30	0.15	180

Backstein (D = 15 cm)

U-Wert (W/m ² K) bestehend	U-Wert (W/m ² K) mit Dämmung DW-N	Dämmstärke mm
1.98	0.39	60
1.98	0.31	80
1.98	0.26	100
1.98	0.22	120
1.98	0.19	140
1.98	0.17	160
1.98	0.15	180

Backstein (D = 18 cm)

U-Wert (W/m ² K) bestehend	U-Wert (W/m ² K) mit Dämmung DW-N	Dämmstärke mm
1.74	0.38	60
1.74	0.31	80
1.74	0.26	100
1.74	0.22	120
1.74	0.19	140
1.74	0.17	160
1.74	0.15	180

Dämmung mit Attica-Therm®

Mit unserem Eigenprodukt **Attica-Therm®** bieten wir Ihnen eine einfache und saubere Lösung um die hohen Wärmeverluste im Keller und Estrich zu eliminieren.

Ausführliche Unterlagen über die Umweltverträglichkeit dieses ökologischen Bauelementes sowie über Lieferung und Montage werden auf Anfrage zugestellt. Unsere Spezialisten stehen Ihnen für Beratung und unverbindliche Offerten gerne zur Verfügung.

Fragen? Kontaktieren Sie uns:

Telefon +41 31 331 99 33
oder www.huber-bautechnik.ch

Bemerkung

Die hier aufgeführten Decken- und Bodenaufbauten und die daraus resultierenden U-Werte können von den Verhältnissen bei Ihrem Gebäude abweichen und sind daher nur als Richtwerte zu verstehen.

GEAK® – Gebäudeenergieausweis der Kantone

Der Gebäudeenergieausweis der Kantone zeigt, wie viel Energie ein Wohngebäude bei standardisierter Benutzung für Heizung, Warmwasser, Beleuchtung und andere elektrische Verbraucher benötigt. Er schafft einen Vergleich zu anderen Gebäuden und gibt Hinweise für Verbesserungsmaßnahmen.



Ihr Vorteil mit der GEAK® Expertise

- ✓ Der **GEAK®** bildet den Ist-Zustand eines Gebäudes ab.
- ✓ Der **GEAK® PLUS** beinhaltet neben dem Ist-Zustand bis zu 3 Sanierungs- Varianten oder Etappen.
- ✓ In vielen Kantonen ist ein **GEAK® PLUS** Voraussetzung für den Erhalt von Fördergeldern.

Fördergelder und Subventionen für energetische Sanierungen

Das Gebäudeprogramm von Bund und Kantonen unterstützt Sie beim Bauen und Sanieren. Eine Investition in Energieeffizienz und erneuerbare Energien lohnt sich – ob bei einem Einfamilienhaus, einem Mehrfamilienhaus oder einem Dienstleistungsgebäude.

Dank des Gebäudeprogramms erhalten Sie Fördergelder, steigern den Wert Ihrer Immobilie und reduzieren langfristig Ihre Energiekosten. Die Bedingungen und Voraussetzungen für Förderbeiträge sind von Kanton zu Kanton unterschiedlich. In den meisten Kantonen können zudem energetische Sanierungen auch vollumfänglich bei den Steuern berücksichtigt werden. Beim Erstellen des entsprechenden Fördergesuches sind wir Ihnen gerne behilflich oder machen das für Sie.

Weitere Informationen zum Thema Fördergelder finden Sie hier:
www.dasgebäudeprogramm.ch



GEBÄUDEENERGIEAUSWEIS DER KANTONE

Für weitere Informationen zum **GEAK®** besuchen Sie:
www.geak.ch



Mit einer individuellen Beratung vor Ort können wir Sie bestmöglichst auf Verbesserungs- und Sparmassnahmen informieren.

GEAK®-Expertisen durch Huber Bautechnik AG

Unser GEAK-Experte erstellt auf Grund einer Besichtigung des Gebäudes eine Offerte für einen **GEAK®** oder **GEAK® PLUS**. Der Kanton Bern entrichtet bereits für die Erstellung eines GEAK's einen Förderbeitrag.

Rufen Sie uns an, wir beraten Sie gerne: **+41 31 331 99 33**