



Attica-Therm®

Typ DW

Attica-Therm® – das Dämmsystem für Kellerdecken und Wände

Die robuste, weisse Oberfläche erübrigt einen Anstrich und bringt Atmosphäre und Licht in düstere Untergeschosse. Die Platte mit hohem Dämmwert ist feuchtigkeitsbeständig und eignet sich auch für Waschküchen, Trocknungsräume, Garagen und Einstellhallen.

Ihre Vorteile mit Attica-Therm®

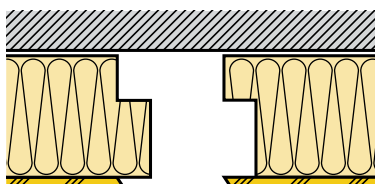
- ✓ Bis zu 15% Energieeinsparung.
- ✓ Wärmespeicher Betondecke: Wärme wird wieder in die Wohnung abgegeben anstatt in den Keller.
- ✓ Reduziert Wärmeverlust: Warmer Fussboden und kühler Keller.
- ✓ Vermeidung von Konvektion: Weniger unangenehme Luftzirkulation in der Wohnung.
- ✓ Steuerliche Vorteile: energetische Sanierungen können vollumfänglich von den Steuern abgezogen werden.
- ✓ Verzinsung des investierten Kapitals durch die Einsparung von Energie.
- ✓ Ihr Beitrag zum Umweltschutz durch Reduktion des CO₂-Ausstosses.



Fragen? Kontaktieren Sie uns:
Telefon +41 31 331 99 33
oder www.huber-bautechnik.ch

Bestandteile und Material

- Wärmedämmschicht aus Neopor mit Nut- und Kamm-Spezialprofil.
- Vollflächig verleimte und warm verpresste 5 mm dicke Renolack-Hartfaserplatte mit Schrägschnitt.
- Glatte, weisse und verschleissfeste Oberfläche.



Querschnitt: **Attica-Therm® DW**

Eigenschaften

- Energie- und heizkostensparend.
- FCKW-frei hergestellt.
- Schwer brennbar.
- Verlegefertig, handliche Elemente.
- Einfache Montage: Nur eine Schraube pro Platte.
- Bestehende Leitungen können massgenau ausgeschnitten werden.
- Attica-Therm® ist ein 100%iges Schweizerprodukt.

Attica-Therm® ist ein Neu- und Nachdämmsystem für den Keller- und Estrichbereich, das besonders einfach zu verlegen ist. **Attica-Therm®** besteht aus Verbundplatten, die aus schwer brennbarem Polystyrol-Hartschaum der Güteklassen Neopor F20 und aufgeklebten, warm verpressten Holzfaser-Hartplatten zusammengesetzt sind. Eine leicht gelenkige Spezialverbindung ermöglicht auch auf unebener Unterlage eine dauerhaft verzugsfreie Oberfläche.

Weitere Informationen:
www.huber-bautechnik.ch

Dämmstärken, Formate, Lieferformen

Typ	Dicken mm			U-Wert W/m ² K	Paket			Palette Pack/m ²	Befestigung
	Deckblatt	Dämmung	Total		Platten	m ²	kg		
DW-40-N	5	40	45	0.58	5	2.40	12.70	24 / 57.60	HUS 6×80
DW-50-N	5	50	55	0.49	5	2.40	13.20	21 / 50.40	HUS 6×100
DW-60-N	5	60	65	0.42	5	2.40	13.70	18 / 43.20	HUS 6×100
DW-80-N	5	80	85	0.33	5	2.40	14.50	15 / 36.00	HUS 6×120
DW-100-N	5	100	105	0.27	4	1.92	12.40	15 / 28.80	HUS 6×140
DW-120-N	5	120	125	0.23	4	1.92	13.20	12 / 23.04	HUS 6×160
DW-140-N	5	140	145	0.20	3	1.44	10.50	12 / 17.28	HUS 6×180
DW-160-N	5	160	165	0.18	3	1.44	11.10	12 / 17.28	HUS 6×200
DW-180-N	5	180	185	0.16	3	1.44	11.70	12 / 17.28	HUS 6×220

Ausführungen mit Dämmschicht aus EPS 0.036 W/mK oder PIR 0.022 W/mK auf Anfrage.

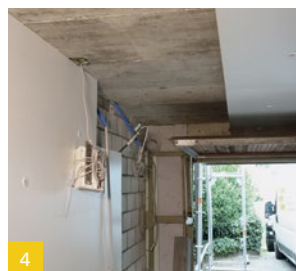
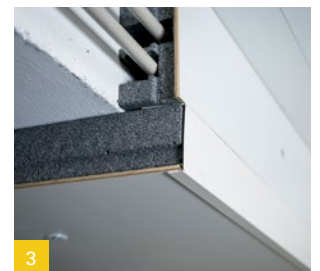
Technische Daten

Dämmstärken	40, 50, 60, 80, 100, 120, 140, 160, 180 mm	
	Ausführung in PIR auf Anfrage	
Deckschicht	Renolack-Platte, 5 mm, weiss	
	Andere Farben/Dekor auf Anfrage	
Plattengrösse	brutto	netto
	100×50 cm	98.6×48.6 cm
Plattenfläche	0.48 m ² (netto)	
Gewicht	je nach Dicke: 2.5 – 3.9 kg / Platte	
Dichte	Neopor:	20 kg/m ³
	Deckschicht:	970 kg/m ³
Oberflächentextur	Deckschicht:	glatt, weiss
	Neopor:	BKZ 5.3 (schwer brennbar)
Brandkennziffer	Deckschicht:	BKZ 4.3 (mittel brennbar)
	VKF Nr.	27507
Wärmeleitfähigkeit nach SIA	Neopor:	0.030 W/mK
	Deckschicht:	0.170 W/mK
Diffusionswiderstandsfaktor	Neopor:	40 μ
	Deckschicht:	60 μ

Ausführliche Unterlagen über die Umweltverträglichkeit dieses ökologischen Bauelementes sowie über Lieferung und Montage werden auf Anfrage zugestellt.

Unsere Spezialisten stehen Ihnen für unverbindliche Beratungen und Offerten gerne zur Verfügung.

Rufen Sie uns an: +41 31 331 99 33



- 1 Kellerdeckendämmung Typ DW (Detail Heizungsleitungen).
- 2 Kellerdeckendämmung Typ DW (kaltseitig).
- 3 Bestehende Leitungen können massgenau ausgeschnitten werden.
- 4 Wanddämmung Typ DW (kaltseitig).
- 5 Dämmung mit Typ DW in einer Industriehalle.