



# Attica-Therm®

## Typ AT

## Attica-Therm® – das Dämmsystem für Estrichböden

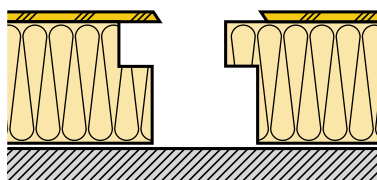
Die Dämmplatte verfügt über eine rutschsichere und feuchtigkeitsbeständige Oberfläche. Sie ist begeh- und belastbar (300 kg/m<sup>2</sup> Flächenlast) und hat ein handliches Format, ideal zum durchreichen bei Zugtreppen-Öffnungen.

### Ihre Vorteile mit Attica-Therm®

- ✓ Bis zu 25% Energieeinsparung.
- ✓ Vermeidung von Konvektion: Weniger unangenehme Luftzirkulation in der Wohnung.
- ✓ Wärmespeicher Betondecke: Wärme wird wieder in die Wohnung abgegeben.
- ✓ Reduktion Risiko von Schimmelbefall in der Ecke Wand/Decke.
- ✓ Steuerliche Vorteile: energetische Sanierungen können vollumfänglich von den Steuern abgezogen werden.
- ✓ Verzinsung des investierten Kapitals durch die Einsparung von Energie.
- ✓ Ihr Beitrag zum Umweltschutz durch Reduktion des CO<sub>2</sub>-Ausstosses.

### Bestandteile und Material

- Wärmedämmschicht aus Neopor mit Nut- und Kamm-Spezialprofil.
- Vollflächig verleimte und warm verpresste 5 mm dicke Pavatex-Hartfaserplatte mit Schrägschnitt.
- Braune verschleissfeste Oberfläche (Siebstruktur).



Querschnitt: **Attica-Therm® AT**

### Eigenschaften

- Energie- und heizkostensparend.
- FCKW-frei hergestellt.
- Schwer brennbar.
- Rutschsichere und feuchtigkeitsbeständige Oberfläche.
- Begeh- und belastbar bis 300 kg/m<sup>2</sup> Flächenlast.
- Verlegefertig, handliche Elemente.
- Attica-Therm® ist ein 100%iges Schweizerprodukt.

Bis zu  
**25%**  
Energie-  
einsparung



**Fragen? Kontaktieren Sie uns:**

**Telefon +41 31 331 99 33  
oder [www.huber-bautechnik.ch](http://www.huber-bautechnik.ch)**

**Attica-Therm®** ist ein Neu- und Nachdämmsystem für den Keller- und Estrichbereich, das besonders einfach zu verlegen ist.

**Attica-Therm®** besteht aus Verbundplatten, die aus schwer brennbarem Polystyrol-Hartschaum der Güteklassen Neopor F20 und aufgeklebten, warm verpressten Holzfaser-Hartplatten zusammengesetzt sind. Eine leicht gelenkige Spezialverbindung ermöglicht auch auf unebener Unterlage eine dauerhaft verzugsfreie Oberfläche.

Weitere Informationen:

[www.huber-bautechnik.ch](http://www.huber-bautechnik.ch)

## Dämmstärken, Formate, Lieferformen

| Typ      | Dicken mm |         |       | U-Wert<br>W/m²K | Paket   |      |       | Palette<br>Pack/m² | Befestigung |
|----------|-----------|---------|-------|-----------------|---------|------|-------|--------------------|-------------|
|          | Deckblatt | Dämmung | Total |                 | Platten | m²   | kg    |                    |             |
| AT-60-N  | 5         | 60      | 65    | 0.42            | 5       | 2.30 | 13.70 | 18 / 41.40         | –           |
| AT-80-N  | 5         | 80      | 85    | 0.33            | 5       | 2.30 | 14.60 | 15 / 34.50         | –           |
| AT-100-N | 5         | 100     | 105   | 0.27            | 4       | 1.84 | 12.40 | 15 / 27.60         | –           |
| AT-120-N | 5         | 120     | 125   | 0.23            | 4       | 1.84 | 13.20 | 12 / 22.10         | –           |
| AT-140-N | 5         | 140     | 145   | 0.20            | 3       | 1.38 | 10.40 | 12 / 16.60         | –           |
| AT-160-N | 5         | 160     | 165   | 0.18            | 3       | 1.38 | 11.00 | 12 / 16.60         | –           |
| AT-180-N | 5         | 180     | 185   | 0.16            | 3       | 1.38 | 11.50 | 12 / 16.60         | –           |

**Hinweis: Bei Estrichböden aus Holz (Holzbalkenlage) empfehlen wir das Verlegen einer Dampfbremse!**

## Technische Daten

|                                  |   |                           |
|----------------------------------|---|---------------------------|
| Dämmstärken                      | 60, 80, 100, 120, 140, 160, 180 mm      |                           |
|                                  | Ausführung in PIR auf Anfrage           |                           |
| Deckschicht                      | Pavatex-Hartfaserplatte,<br>5 mm, braun |                           |
| Plattengrösse                    | brutto                                  | netto                     |
|                                  | 100 × 50 cm                             | 97.6 × 47.6 cm            |
| Plattenfläche                    | 0.46 m² (netto)                         |                           |
| Gewicht                          | je nach Dicke: 2.8 – 3.8 kg / Platte    |                           |
| Dichte                           | Neopor:                                 | 20 kg/m³                  |
|                                  | Deckschicht:                            | 950 kg/m³                 |
| Oberflächentextur                | Deckschicht:                            | Siebstruktur              |
|                                  | Neopor:                                 | BKZ 5.3 (schwer brennbar) |
| Brandkennziffer                  | Deckschicht:                            | BKZ 4.3 (mittel brennbar) |
|                                  | VKF Nr.                                 | 27507                     |
| Wärmeleitfähigkeit<br>nach SIA   | Neopor:                                 | 0.030 W/mK                |
|                                  | Deckschicht:                            | 0.170 W/mK                |
| Diffusionswider-<br>standsfaktor | Neopor:                                 | 40 µ                      |
|                                  | Deckschicht:                            | 60 µ                      |

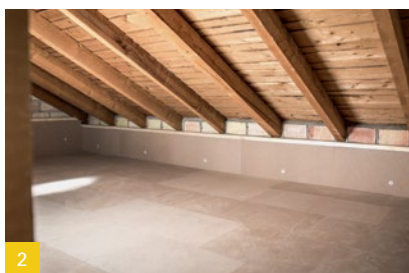
Ausführliche Unterlagen über die Umweltverträglichkeit dieses ökologischen Bauelementes sowie über Lieferung und Montage werden auf Anfrage zugestellt.

Unsere Spezialisten stehen Ihnen für unverbindliche Beratungen und Offerten gerne zur Verfügung.

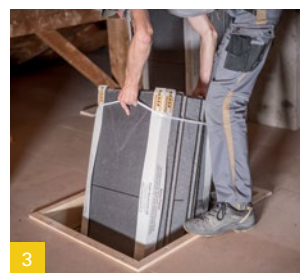
**Rufen Sie uns an: +41 31 331 99 33**



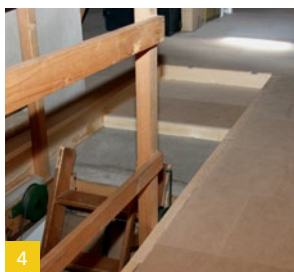
1



2



3



4



5

- 1 Estrichbodendämmung Typ AT mit Dampfbremse (Holzboden).
- 2 Estrichbodendämmung Typ AT mit Kniestock-Dämmung (Flanken-Dämmung).
- 3 Detail Zugtreppe mit Abschluss.
- 4 Detail Zugtreppe mit Abschluss.
- 5 Estrichbodendämmung Typ AT Betonboden, Schwelle aufgedoppelt.