



# Attica-Therm®

## Type DW

### Attica-Therm® – Le système d'isolation pour plafonds et murs en sous-sol

La surface, robuste et blanche, ne nécessite pas de couche de peinture et apporte de la luminosité dans les sous-sols sombres. Le panneau présente un fort pouvoir isolant et est résistant à l'humidité. Il convient donc également aux buanderies, aux garages et aux parkings souterrains.

#### Vos avantages avec Attica-Therm®

- ✓ Jusqu'à 15% d'économies d'énergie.
- ✓ Plafond en béton, gardant la chaleur : la chaleur est à nouveau renvoyée dans l'appartement
- ✓ Réduit les pertes de chaleur: sol chaud et sous-sol frais.
- ✓ Évitez la convection: moins de circulation d'air dans l'appartement
- ✓ Avantages fiscaux: les coûts liés aux rénovations énergétiques peuvent être déduits des impôts en totalité
- ✓ Retour sur le capital investi en économisant de l'énergie.
- ✓ Votre contribution à la protection de l'environnement en réduisant les émissions de CO<sub>2</sub>.



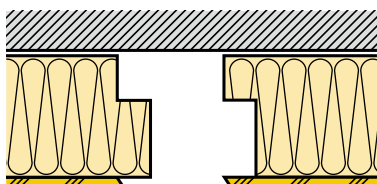
Jusqu'à  
**15%**  
d'économies  
d'énergie

**Des questions? Contactez-nous:**

**Téléphone +41 31 331 99 33**  
**ou [www.huber-bautechnik.ch](http://www.huber-bautechnik.ch)**

#### Composants et Matériaux

- Couche d'isolation thermique en Neopor avec profil spécial en rainure et languette
- Panneau en Renolack de 5mm d'épaisseur, entièrement collé et pressé à chaud, avec coupe angulaire
- Lisse, blanc et résistant à l'usure



#### Propriétés

- Économique en énergie et en chauffage
- Production sans CFC
- Ignifuge
- Prêt à l'installation, éléments pratiques
- Assemblage facile: une seule vis par panneau
- La découpe du panneau est facile ce qui permet l'ajustement aux conduites existantes
- Attica-Therm® est un produit 100% suisse

Querschnitt: **Attica-Therm® DW**

**Attica-Therm®** est un nouveau système d'isolation pour sous-sol et zones de combles, particulièrement facile à installer. L'isolation thermique **Attica-Therm®** est constituée de panneaux composites en mousse rigide, composée de polystyrène ignifuge de qualité Neopor F20 et de panneaux en fibres de bois, collés et pressés à chaud. Une connexion spéciale légèrement articulée permet une installation exempte de distorsions, même sur des surfaces non planes.

Plus d'informations sous:

[www.huber-bautechnik.ch](http://www.huber-bautechnik.ch)

## Épaisseurs d'isolation, formats, formes de livraison

Type	Épaisseur mm			Valeur-U W/m²K	Paquet			Palette Panneaux/m²	Fixation
	Panneau de recouvrement	Isolation	Total		Nombre de panneaux	m²	kg		
DW-40-N	5	40	45	0.58	5	2.40	12.70	24 / 57.60	HUS 6 × 80
DW-50-N	5	50	55	0.49	5	2.40	13.20	21 / 50.40	HUS 6 × 100
DW-60-N	5	60	65	0.42	5	2.40	13.70	18 / 43.20	HUS 6 × 100
DW-80-N	5	80	85	0.33	5	2.40	14.50	15 / 36.00	HUS 6 × 120
DW-100-N	5	100	105	0.27	4	1.92	12.40	15 / 28.80	HUS 6 × 140
DW-120-N	5	120	125	0.23	4	1.92	13.20	12 / 23.04	HUS 6 × 160
DW-140-N	5	140	145	0.20	3	1.44	10.50	12 / 17.28	HUS 6 × 180
DW-160-N	5	160	165	0.18	3	1.44	11.10	12 / 17.28	HUS 6 × 200
DW-180-N	5	180	185	0.16	3	1.44	11.70	12 / 17.28	HUS 6 × 220

Versions avec couche isolante en EPS 0,036 W/mK ou PIR 0,022 W/mK sur demande.

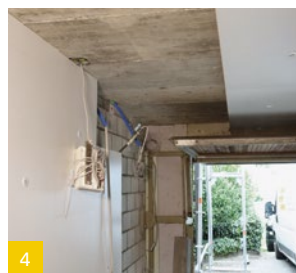
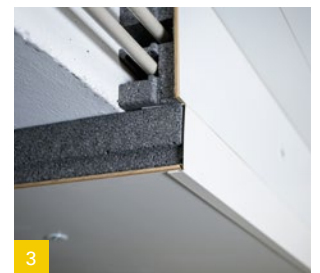
## Données techniques

Épaisseurs d'isolation	40, 50, 60, 80, 100, 120, 140, 160, 180 mm	
	Exécution en PIR sur demande	
Panneau du recouvrement	Panneaux de fibres Renolack, blanc	
	Autres couleurs/décor sur demande	
Format de panneau	brut	net
	100 × 50 cm	98.6 × 48.6 cm
Surface du panneau	0.48 m² (net)	
Poids	En fonction de l'épaisseur:	2.8–3.8 kg/panneau
	Densité	Neopor: 20 kg/m³
Texture de surface	Couche supérieure:	lisse, blanc
	Neopor:	BKZ 5.3*
Indice d'incendie	Couche supérieure:	BKZ 4.3**
	N° AEAI:	27507
Conductivité thermique selon SIA	Neopor:	0.030 W/mK
	Couche supérieure:	0.170 W/mK
Facteur de résistance à la diffusion	Neopor:	40 μ
	Couche supérieure:	60 μ

\*Ignifuge \*\*Moyennement inflammable

Des documents détaillés sur la compatibilité environnementale de cet élément de construction écologique ainsi que des informations concernant la livraison et le montage sont livrés sur demande. Nos spécialistes sont disponibles pour des conseils et des offres, le tout sans engagement.

**Appelez-nous: +41 31 331 99 33**



- 1 Isolation de plafond en sous-sol type DW (avec conduites de chauffage)
- 2 Isolation de plafond en sous-sol type DW (côté froid)
- 3 La découpe du panneau est facile ce qui permet l'ajustement aux conduites existantes
- 4 Isolation murale type DW (côté froid)
- 5 Isolation de type DW dans un hangar industriel