

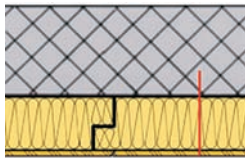
## ATTICA-THERM®

### U-Wert Kellerdeckendämmung Typ DW

Einzelbauteilgrenzwerte bei Umbauten und Umnutzungen MuKE n 2014

Bauteil ↓	gegen →	Grenzwerte Uli in W/(m²K)	
		Aussenklima oder weniger als 2 m im Erdreich	Unbeheizte Räume oder mehr als 2 m im Erdreich
Opake Bauteile Dach, Decke, Wand, Boden		0,25	0,28

#### Betondecke

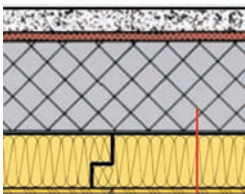


Betondecke 16 cm

Attica-Therm

U-Wert (W/m²K) bestehend	U-Wert (W/m²K) mit Dämmung DW-N	Dämm- stärke mm
3.3	0.43	60
3.3	0.33	80
3.3	0.27	100
3.3	0.23	120
3.3	0.20	140
3.3	0.17	160
3.3	0.15	180

#### Betondecke mit 2 cm Kork und Zementüberzug



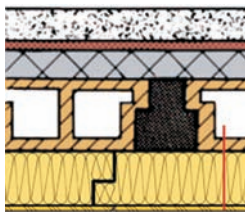
Zementüberzug 4 cm  
Kork 2 cm

Betondecke 16 cm

Attica-Therm

U-Wert (W/m²K) bestehend	U-Wert (W/m²K) mit Dämmung DW-N	Dämm- stärke mm
1.46	0.36	60
1.46	0.29	80
1.46	0.24	100
1.46	0.21	120
1.46	0.18	140
1.46	0.16	160
1.46	0.14	180

#### Hourdisdecke



Zementüberzug 4 cm  
Kork 2 cm  
Überbeton 5 cm

Hourdisdecke 14 cm

Attica-Therm

U-Wert (W/m²K) bestehend	U-Wert (W/m²K) mit Dämmung DW-N	Dämm- stärke mm
1.0	0.33	60
1.0	0.27	80
1.0	0.23	100
1.0	0.20	120
1.0	0.18	140
1.0	0.16	160
1.0	0.14	180

#### Holzbalkendecke mit Schiebboden und Schlacke



Riemenboden 2,5 cm  
Luft Raum 4 cm  
Schlacke 4 cm  
Schiebboden 2 cm

Luft Raum 8 cm

Gipsplatte 1,5 cm

Attica-Therm

U-Wert (W/m²K) bestehend	U-Wert (W/m²K) mit Dämmung DW-N	Dämm- stärke mm
0.9	0.31	60
0.9	0.26	80
0.9	0.22	100
0.9	0.19	120
0.9	0.17	140
0.9	0.15	160
0.9	0.14	180



#### ATTICA-THERM®

wird seit mehr als 37 Jahren von der HUBER-BAUTECHNIK AG in Bern hergestellt. Unter Verwendung von hochwertigen, in der Schweiz hergestellten Komponenten.

Dämmschicht: gonon Isolation AG

Schleitheim

Deckschicht: Pavatex SA, Fribourg

#### Dämmung Attica-Therm:

DW-N Neopor (Polystyrol)

Deckschicht: Renolack-Platte, 5 mm, weiss  
Andere Farben oder Dekor auf Anfrage.

#### Bemerkung:

Die hier aufgeführten Decken- und Boden-aufbauten und die daraus resultierenden U-Werte können von den Verhältnissen bei Ihrem Gebäude abweichen und sind daher nur als Richtwerte zu verstehen.

#### Fördergelder und Subventionen

Das Gebäudeprogramm von Bund und Kantonen unterstützt Sie beim Bauen und Sanieren. Eine Investition in Energieeffizienz und erneuerbare Energien lohnt sich – ob bei einem Einfamilienhaus, einem Mehrfamilienhaus oder einem Dienstleistungsgebäude. Dank des Gebäudeprogramms erhalten Sie Fördergelder, steigern den Wert Ihrer Immobilie und reduzieren langfristig Ihre Energiekosten.

Auf [www.dasgebäudeprogramm.ch](http://www.dasgebäudeprogramm.ch) können Sie sehen für welche Massnahmen und unter welchen Bedingungen Sie Fördergelder erhalten. Klicken Sie links auf Ihren Kanton.

**Je nach vorhandener Deckenkonstruktion, oder bei bereits vorhandenen Dämmungen können auch mit geringeren Dämmstärken die U-Wert-Anforderungen erreicht werden.**

Beim Erstellen des entsprechenden Fördergesuches sind wie Ihnen gerne behilflich oder machen das für Sie.



#### Zertifizierter GEAK®-Experte

Der GEAK®-Experte arbeitet im Auftragsverhältnis des Hauseigentümers. Diesem wird vorgängig klar offeriert, zu welchen Bedingungen und Kosten er den GEAK® erstellen wird.