

HUBER-BAUTECHNIK AG

Ziegelackerstrasse 11
CH-3027 Bern

Tel. 031 331 99 33

Fax 031 333 18 15

info@huber-bautechnik.ch

www.huber-bautechnik.ch

www.attica-therm.ch

ATTICA-THERM®

ENTWICKLUNG – FABRIKATION – HANDEL

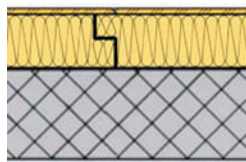
U-Wert Estrichbodendämmung Typ AT

Einzelbauteilgrenzwerte bei Umbauten und Umnutzungen MuKE n 2014

Bauteil ↓	gegen →	Grenzwerte U _{li} in W/(m²K)	
		Aussenklima oder weniger als 2 m im Erdreich	Unbeheizte Räume oder mehr als 2 m im Erdreich
Opake Bauteile Dach, Decke, Wand, Boden		0,25	0,28



Betondecke



Attica-Therm

Betondecke 16 cm

U-Wert (W/m²K) bestehend	U-Wert (W/m²K) mit Dämmung AT-N	Dämm- stärke mm
3.90	0.43	60
3.90	0.34	80
3.90	0.27	100
3.90	0.23	120
3.90	0.20	140
3.90	0.18	160
3.90	0.15	180

ATTICA-THERM®

wird seit mehr als 37 Jahren von der HUBER-BAUTECHNIK AG in Bern hergestellt. Unter Verwendung von hochwertigen, in der Schweiz hergestellten Komponenten.

Dämmschicht: gonon Isolation AG
Schleitheim

Deckschicht: Pavatex SA, Fribourg

Dämmung Attica-Therm:

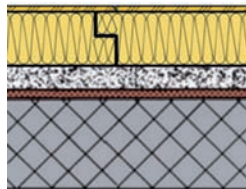
AT-N Neopor (Polystyrol)

Deckschicht: Hartfaserplatte, 5 mm, braun

Bemerkung:

Die hier aufgeführten Decken- und Boden-aufbauten und die daraus resultierenden U-Werte können von den Verhältnissen bei Ihrem Gebäude abweichen und sind daher nur als Richtwerte zu verstehen.

Betondecke mit 2 cm Kork und Zementüberzug



Attica-Therm

Zementüberzug 4 cm
Kork 2 cm

Betondecke 16 cm

U-Wert (W/m²K) bestehend	U-Wert (W/m²K) mit Dämmung AT-N	Dämm- stärke mm
1.56	0.37	60
1.56	0.30	80
1.56	0.25	100
1.56	0.21	120
1.56	0.19	140
1.56	0.16	160
1.56	0.15	180

Fördergelder und Subventionen

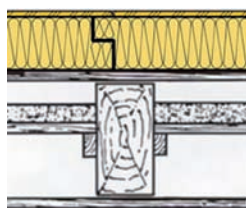
Das Gebäudeprogramm von Bund und Kantonen unterstützt Sie beim Bauen und Sanieren. Eine Investition in Energieeffizienz und erneuerbare Energien lohnt sich – ob bei einem Einfamilienhaus, einem Mehrfamilienhaus oder einem Dienstleistungsgebäude. Dank des Gebäudeprogramms erhalten Sie Fördergelder, steigern den Wert Ihrer Immobilie und reduzieren langfristig Ihre Energiekosten.

Auf www.dasgebäudeprogramm.ch können Sie sehen für welche Massnahmen und unter welchen Bedingungen Sie Fördergelder erhalten. Klicken Sie links auf Ihren Kanton.

Je nach vorhandener Deckenkonstruktion, oder bei bereits vorhandenen Dämmungen können auch mit geringeren Dämmstärken die U-Wert-Anforderungen erreicht werden.

Beim Erstellen des entsprechenden Fördergesuches sind wie Ihnen gerne behilflich oder machen das für Sie.

Holzbalkendecke mit Schiebboden und Schlacke



Attica-Therm

Dampfbremse
Riemenboden 2,5 cm
Luft Raum 4 cm
Schlacke 4 cm
Schiebboden 2 cm

Luft Raum 8 cm

Holztafer 1,6 cm

U-Wert (W/m²K) bestehend	U-Wert (W/m²K) mit Dämmung AT-N	Dämm- stärke mm
0.70	0.30	60
0.70	0.25	80
0.70	0.21	100
0.70	0.18	120
0.70	0.16	140
0.70	0.15	160
0.70	0.13	180



Zertifizierter GEAK®-Experte

Der GEAK®-Experte arbeitet im Auftragsverhältnis des Hauseigentümers. Diesem wird vorgängig klar offeriert, zu welchen Bedingungen und Kosten er den GEAK® erstellen wird.

Beratung

Ausführliche Unterlagen über die Umweltverträglichkeit dieses ökologischen Bauelementes sowie über Lieferung und Montage werden auf Anfrage zugestellt.

Unsere Spezialisten stehen Ihnen für Beratung und unverbindliche Offerten gerne zur Verfügung.