

**HUBER**  
**BAUTECHNIK**

ENTWICKLUNG – FABRIKATION – HANDEL

**HUBER-BAUTECHNIK AG**

Ziegelackerstrasse 11  
CH-3027 Bern

Tel. 031 331 99 33  
Fax 031 333 18 15

info@huber-bautechnik.ch

www.huber-bautechnik.ch

www.attica-therm.ch



**ATTICA-THERM®**  
**Dämmsystem für**  
**Estrichböden, Kellerdecken**  
**und Wände**

Attica-Therm® ist ein Neu- und Nachdämmsystem für den Keller- und Estrichbereich, das heutigen Wärmeschutzrichtlinien entspricht und besonders einfach zu verlegen ist. Attica-Therm® besteht aus Verbundplatten, die aus schwer brennbarem Polystyrol-Hartschaum der Güteklassen Neopor M20 und aufgeklebten, warm verpressten Holz-faser-Hartplatten zusammengesetzt sind. Eine leicht gelenkige Spezialverbindung ermöglicht auch auf unebener Unterlage eine dauerhaft verzugsfreie Oberfläche.

**Vorteile:**

- reduziert Wärmeverlust
- energie- und heizkosten sparend
- FCKW-frei hergestellt
- verlegefertig, leichte, handliche Elemente
- schwer brennbar

**ATTICA-THERM® Typ AT für Estrichböden**

Speziell zur Dämmung von Estrichböden; begeh- und belastbare Platten mit besonders feuchtebeständiger und rutsicherer Siebstruktur; wärmedämmend und schwer brennbar; verlegen ohne Befestigung – nur zusammenschieben.

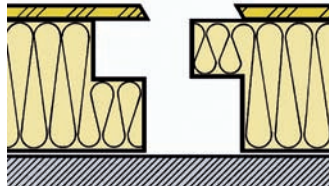
**Wärmedämmschicht in der Ausführungen:**

Neopor 20 kg/m<sup>3</sup> λ = 0.030 W/mK  
Ausführung in PIR auf Anfrage

**Deckschicht:** 5 mm, vollflächig verleimte und warm verpresste Hartfaserplatte, braun

**Oberfläche:** Siebstruktur.

**Fugen:** Nut- und Kamm-Spezialprofil



**Projektierung:**

Attica-Therm® erfüllt wärmetechnische, praktische und ästhetische Anforderungen in Estrich, Keller, Garage, Werkstatt, Waschküche, Trockneraum oder Hobbyraum. Es eignet sich für Neu- und Nachdämmungen von Böden, Decken und Wänden.

**Anwendungsbereich:**

- 1 Attica-Therm® Typ AT
- 2 Attica-Therm® Typ DW



**ATTICA-THERM® Typ DW für Kellerdecken und Wände**

Speziell für Kellerdecken und Wände; die weisse Oberfläche erübrigt einen Anstrich und bringt Atmosphäre in düstere Untergeschosse; hoher Isolationswert, feuchtigkeitsbeständig. Befestigung mit Betonschraube. Spart Beleuchtungsenergie!

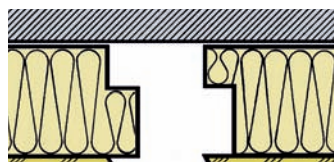
**Wärmedämmschicht:**

Neopor 20 kg/m<sup>3</sup> λ = 0.030 W/mK  
Ausführung in PIR auf Anfrage

**Deckschicht:** 5 mm, weiss, vollflächig verleimte und warm verpresste Hartlackplatte

**Oberfläche:** weiss, glatt und verschleissfest, Dekorfarben (RAL) auf Anfrage

**Fugen:** Nut- und Kamm-Spezialprofil



**Baustelle:**

Die Dämmplatten können von einer Person rasch, einfach und wirtschaftlich verlegt / montiert werden.

**Typ AT**

Einfach fugenversetzt zusammenschieben.

**Typ DW**

Fugenversetzt ineinanderschieben und mit 1 Betonschraube pro Platte (in der Plattenmitte) befestigt.



Hohe Wärmedämmung



Einfaches Verlegen

## Dämmstärken, Formate, Lieferform

Typ	Dicken mm			U-Wert W/m <sup>2</sup> K	Anzahl Platten	Paket netto m <sup>2</sup>	Gewicht kg	Palette Pack / m <sup>2</sup>	Betonschrauben mit Nylon U-Scheiben, Typ
	Deckblatt-Dämmung-Total								
<b>Estrichbodendämmung Typ AT – Neopor <math>\lambda = 0.030</math> W/mK</b>									
AT-60-N	5	60	65	0,42	5	2,30	13,70	18 / 41,4	–
AT-80-N	5	80	85	0,33	5	2,30	14,60	15 / 30,0	–
AT-100-N	5	100	105	0,27	4	1,84	12,40	15 / 27,6	–
AT-120-N	5	120	125	0,23	4	1,84	13,20	12 / 22,1	–
AT-140-N	5	140	145	0,20	3	1,38	10,40	12 / 16,6	–
AT-160-N	5	160	165	0,18	3	1,38	11,00	12 / 16,6	–
AT-180-N	5	180	185	0,16	3	1,38	11,50	12 / 16,6	–

Bei Estrichböden aus Holz (Holzbalkenlagen) empfehlen wir eine Dampfbremse!

<b>Kellerdeckendämmung / Wände Typ DW – Neopor <math>\lambda = 0.030</math> W/mK</b>									
DW-40-N	5	40	45	0,58	5	2,40	12,70	24 / 57,6	HUS 6 x 80
DW-50-N	5	50	55	0,49	5	2,40	13,20	21 / 50,4	HUS 6 x 80
DW-60-N	5	60	65	0,42	5	2,40	13,70	18 / 43,2	HUS 6 x 100
DW-80-N	5	80	85	0,33	5	2,40	14,60	15 / 36,0	HUS 6 x 120
DW-100-N	5	100	105	0,27	4	1,92	12,50	15 / 28,8	HUS 6 x 140
DW-120-N	5	120	125	0,23	4	1,92	13,20	12 / 23,0	HUS 6 x 160
DW-140-N	5	140	145	0,20	3	1,44	10,50	12 / 17,3	HUS 6 x 180
DW-160-N	5	160	165	0,18	3	1,44	11,10	12 / 17,3	HUS 6 x 200
DW-180-N	5	180	185	0,16	3	1,44	11,70	12 / 17,3	HUS 6 x 220

Ausführungen mit Dämmschicht aus EPS 0.036 W/mK oder PIR 0.022 W/mK auf Anfrage

## Technische Daten

Anwendung		Estrichboden	Kellerdecken und Wände
<b>ATTICA-THERM®</b>	<b>Typ</b>	<b>AT-Neopor</b>	<b>DW-Neopor</b>
Fabrikat	Dämmung Deckblatt	Gonon Pavatex Hart braun	Gonon Pavatex Renolack Uni
Plattenformat		100 x 50 cm	100 x 50 cm
Netto-Plattenformat		97,6 x 47,6 cm	98,6 x 48,6 cm
Nettofläche / Platte		0,46 m <sup>2</sup>	0,48 m <sup>2</sup>
Wärmeleitfähigkeit $\lambda$	Dämmung Deckblatt	0.030 W/mK 0.17 W/mK	0.030 W/mK 0.17 W/mK
Dichte	Dämmung Deckblatt	20 kg/m <sup>3</sup> 950 kg/m <sup>3</sup>	20 kg/m <sup>3</sup> 950 kg/m <sup>3</sup>
Brandkennziffer	Dämmung Deckblatt	BKZ 5.3 BKZ 4.3	BKZ 5.3 BKZ 4.3
Tragfähigkeit		300 kg/m <sup>2</sup>	–
Diffusionswider- stands faktor $\mu$	Dämmung Deckblatt	40 60	40 60
Dicke	Deckblatt	5 mm	5 mm
Oberflächentextur	Deckblatt	Siebstruktur	hart, glatt
Oberflächenfarbe	Deckblatt	braun	weiss
VKF Nr.		27506	27507

## Fördergelder und Subventionen

Das Gebäudeprogramm von Bund und Kantonen unterstützt Sie beim Bauen und Sanieren. Eine Investition in Energieeffizienz und erneuerbare Energien lohnt sich – ob bei einem Einfamilienhaus, einem Mehrfamilienhaus oder einem Dienstleistungsgebäude. Dank des Gebäudeprogramms erhalten Sie Fördergelder, steigern den Wert Ihrer Immobilie und reduzieren langfristig Ihre Energiekosten.

Auf [www.dasgebäudeprogramm.ch](http://www.dasgebäudeprogramm.ch) können Sie sehen für welche Massnahmen und unter welchen Bedingungen Sie Fördergelder erhalten. Klicken Sie auf Ihren Kanton.

**Je nach vorhandener Deckenkonstruktion, oder bei bereits vorhandenen Dämmungen können auch mit geringeren Dämmstärken die U-Wert-Anforderungen erreicht werden.**

Beim Erstellen des entsprechenden Fördergesuches sind wie Ihnen gerne behilflich oder machen das für Sie.



**Zertifizierter GEAK®-Experte**

Der GEAK®-Experte arbeitet im Auftragsverhältnis des Hauseigentümers. Diesem wird vorgängig klar offeriert, zu welchen Bedingungen und Kosten er den GEAK® erstellen wird.

## ATTICA-THERM®

wird seit mehr als 37 Jahren von der HUBER-BAUTECHNIK AG in Bern hergestellt. Unter Verwendung von hochwertigen, in der Schweiz hergestellten Komponenten.

Dämmschicht: gonon Isolation AG, Schleithelm

Deckschicht: Pavatex SA, Fribourg

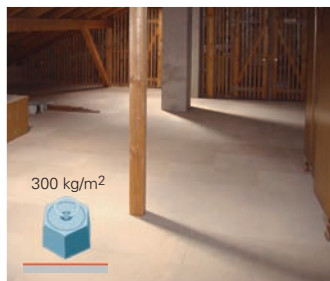


Attica-Therm® ist ein 100 %iges SCHWEIZERPRODUKT.

## Beratung

Ausführliche Unterlagen über die Umweltverträglichkeit dieses ökologischen Bauelementes sowie über Lieferung und Montage werden auf Anfrage zugestellt.

Unsere Spezialisten stehen Ihnen für Beratung und unverbindliche Offerten gerne zur Verfügung.



Estrichbodendämmung Typ AT, Kaldtisch



Kellerdeckendämmung Typ DW (kaltseitig)



Wanddämmung Typ DW (kaltseitig)



Typ DW in Industriehalle

## HUBER-BAUTECHNIK AG

Ziegelackerstrasse 11

CH-3027 Bern

Tel. 031 331 99 33

Fax 031 333 18 15

info@huber-bautechnik.ch

www.huber-bautechnik.ch

